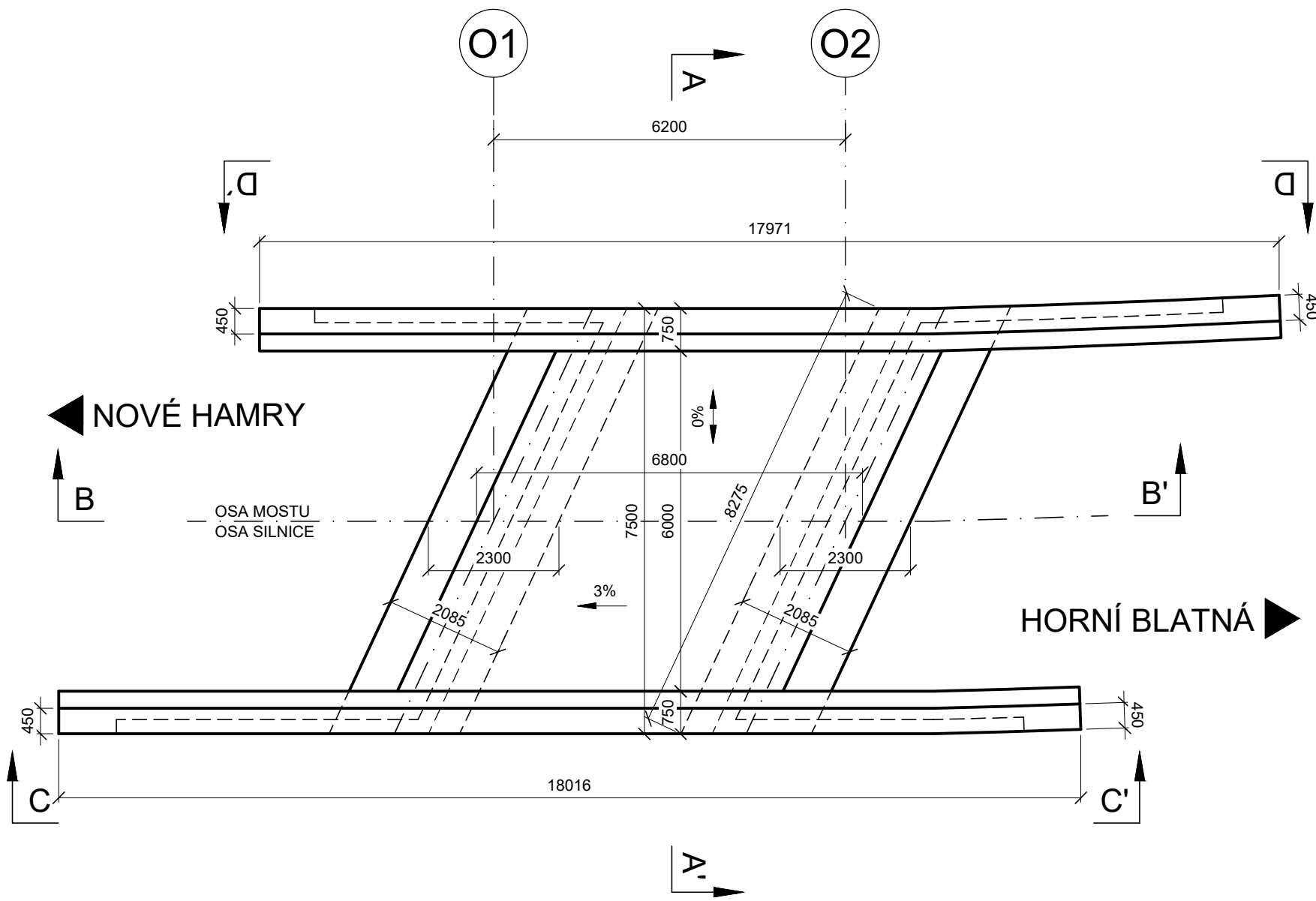
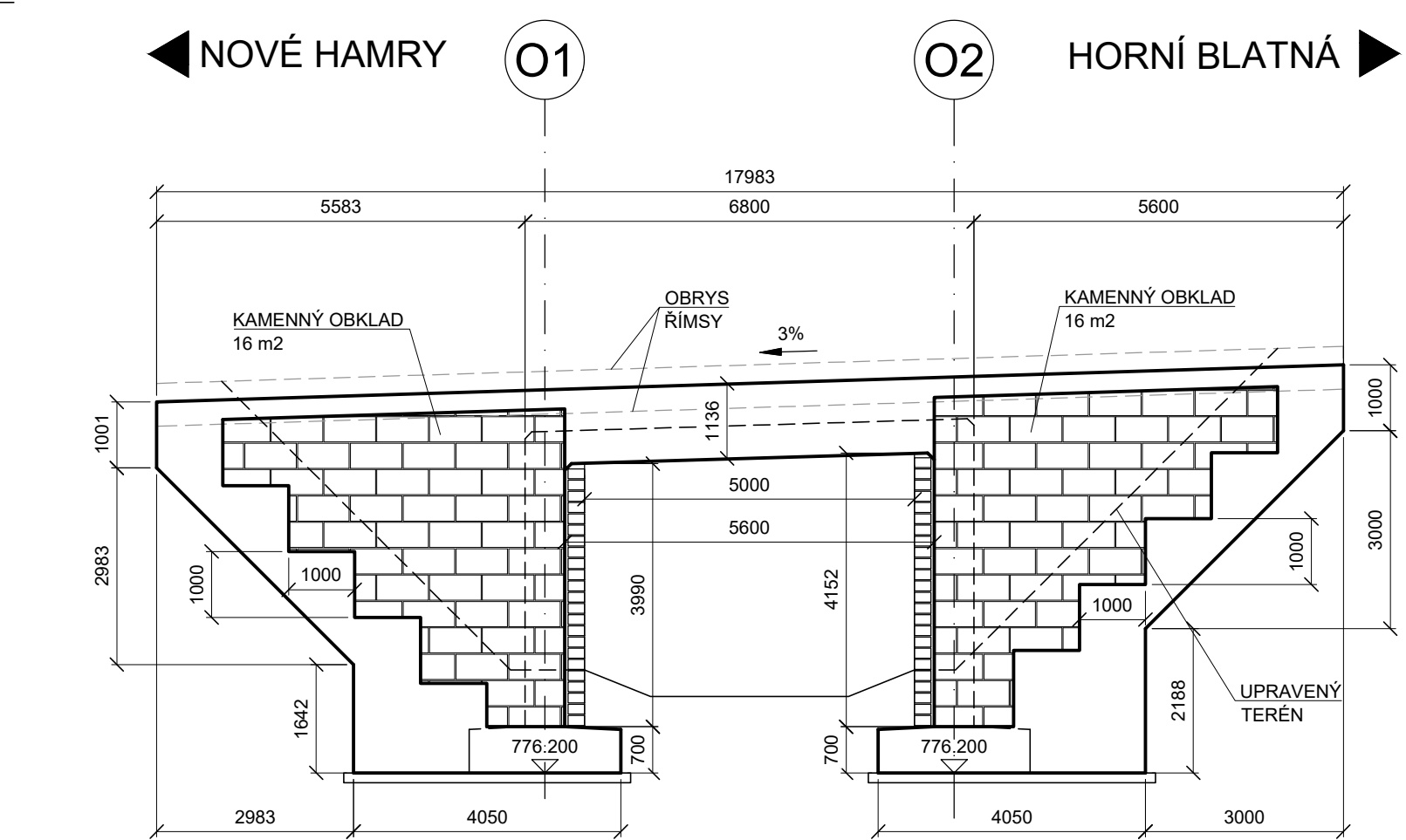


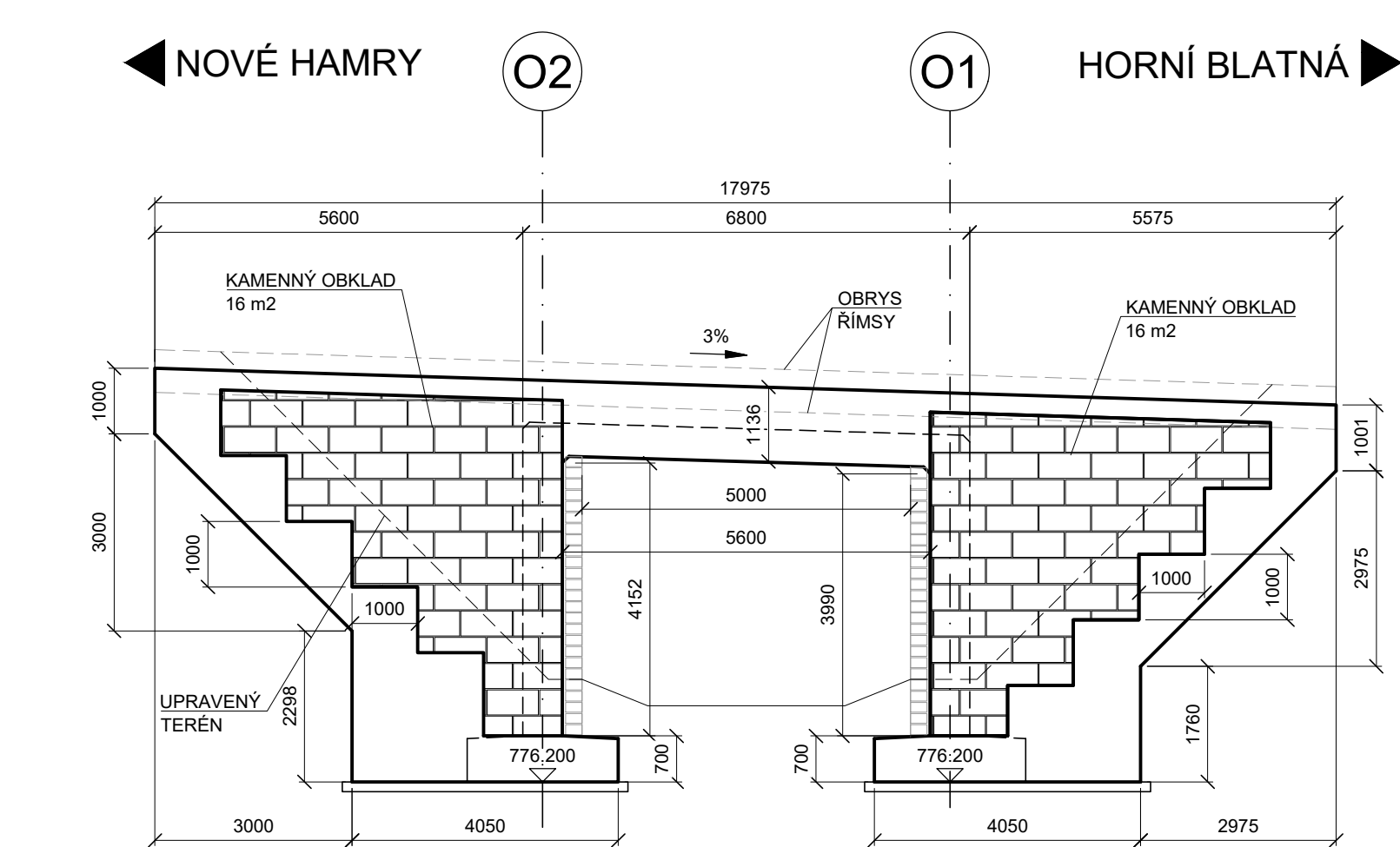
TVAR NK, PŮDORYS M1:100



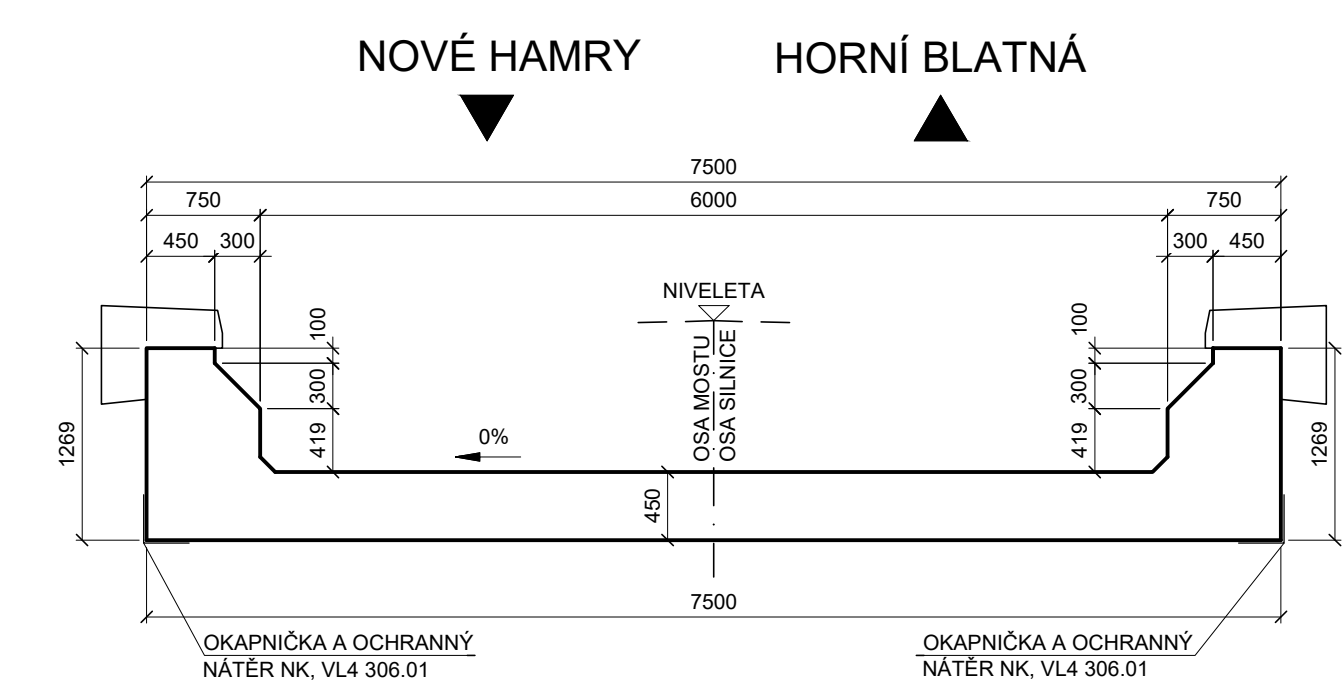
POHLED C-C M1:100



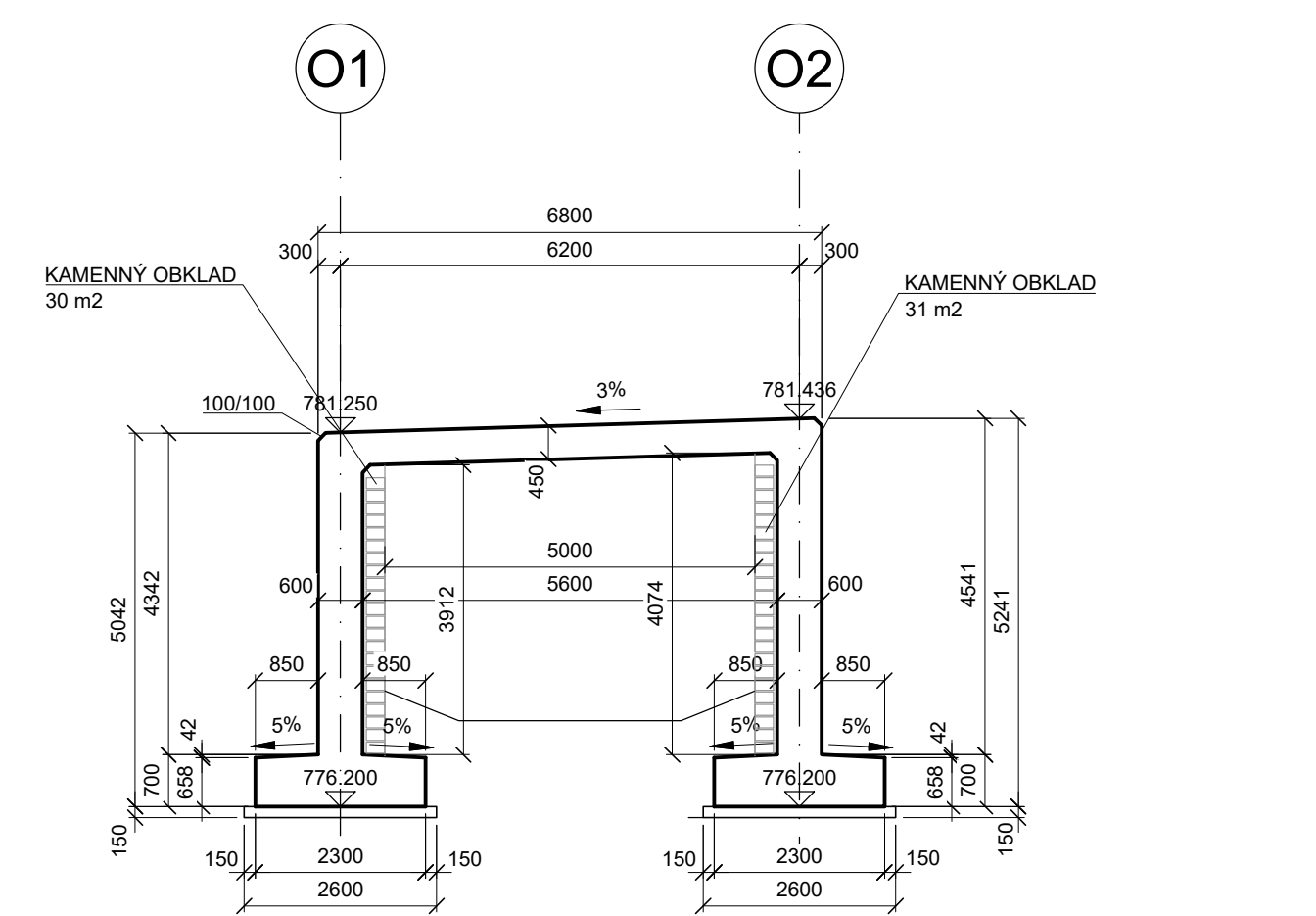
POHLED D-D' M1:100



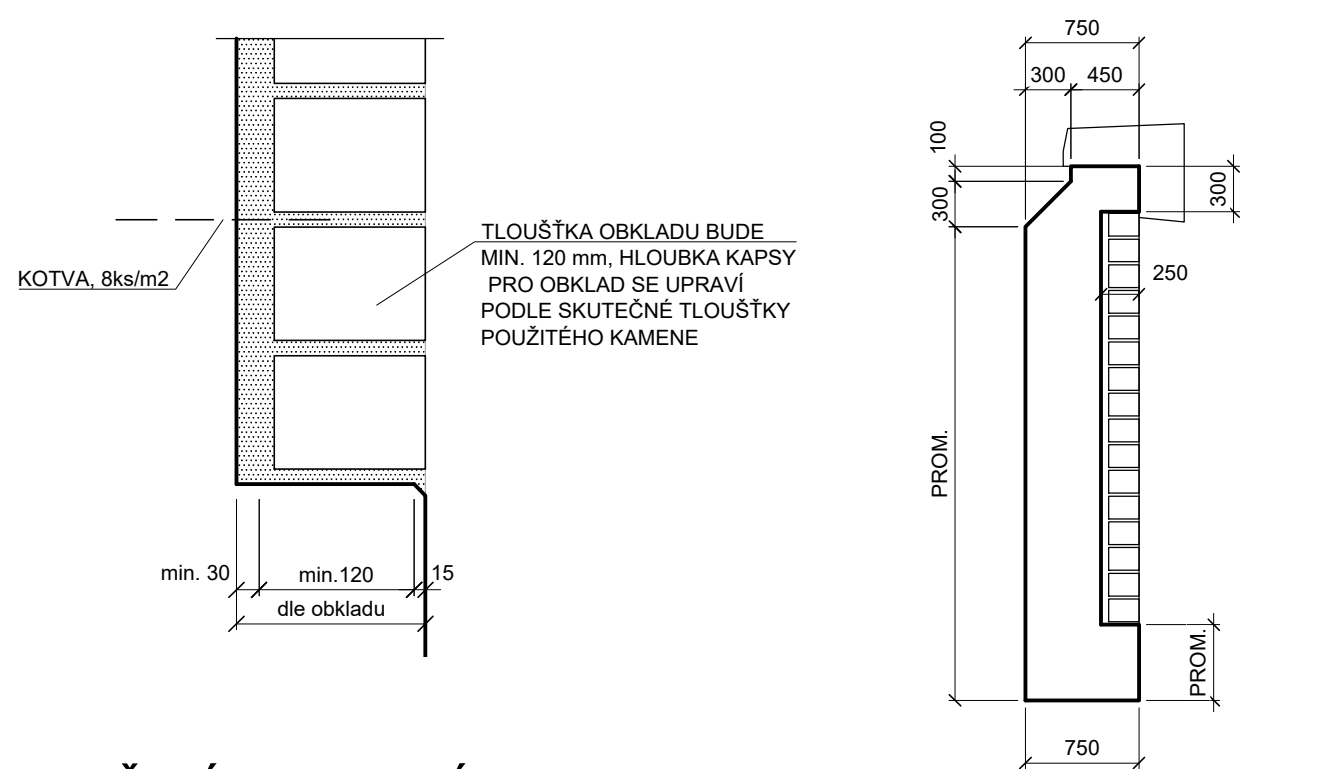
PŘÍČNÝ ŘEZ A-A' M1:50



PODÉLNÝ ŘEZ B-B' M1:100



DETAIL OBKLADU M1:10



POUŽITÉ MATERIÁLY:

BETONY DLE ČSN EN 206+A1

PODKLADNÍ BETON

ZÁKLADY MOSTU

ZÁKLADY ZDÍ

NOSNÁ KONSTRUKCE

DŘÍKY ZDÍ, PRAHY

KŘÍDLA

ŘÍMSY

PROTIHLUKOVÁ STĚNA

BETONÁŘSKÁ OCEL

DLE ČSN EN 10027-1

C12/15-X0

C30/37-XF3, XC2

C30/37-XF3, XC2

C30/37-XF2, XD1, XC4

C30/37-XF2, XD1, XC4

C30/37-XF2, XD1, XC4

C30/37-XF4, XD3, XC4

C30/37-XF4, XD3

B500B

POZNÁMKY:

- PŘED ZAHÁJENÍM PRACÍ BUDOU VYTÝČENY A OZNAČENY VŠECHNY INŽENÝRSKÉ SÍTĚ V LOKALITĚ
- ZKOSENÍ VŠECH ZASYPANÝCH HRAN 30/30
- ZKOSENÍ VŠECH VIDITELNÝCH HRAN 15/15
- PLOCHY, KTERÉ PŘÍJDOU TRVALE DO STYKU SE ZEMNÍ VLHKOSTÍ, BUDOU OPATŘENY NÁTĚREM 1xALP+2xALN + 1xGEOTEXTILIE
- POVRCH PRACOVNÍCH SPAR BUDE OČIŠTĚN, ZBAVEN CEMENTOVÉHO MLÉKA A ZDRSNĚN, VYČNÍVAJÍCÍ VÝZTUŽ BUDE OČIŠTĚNA
- DIMENZE SKRYTÝCH TVARŮ SPODNÍ STAVBY JSOU PŘEDPOKLÁDANÉ A NEMUSÍ BÝT SHODNÉ SE STÁVAJÍCÍM STAVEM. SKUTEČNOST MŮŽE BÝT ODLIŠNÁ.

KATEGORIE POVRCHŮ BETONOVÝCH KONSTRUKCÍ (TKP18, 8.8.1)

POHLEDOVÉ PLOCHY

C1d - VODOVZDORNÁ PŘEKLIŽKA NEBO OCELOVÉ BEDNĚNÍ

NEPOHLEDOVÉ PLOCHY VŠECH KONSTRUKCÍ

Aa - NEHOBLOVANÁ PRKNA NA SRAZ

C1a - VODOVZDORNÁ PŘEKLIŽKA NEBO OCELOVÉ BEDNĚNÍ

SOUŘADNICOVÝ SYSTÉM S-JTSK  
VÝŠKOVÝ SYSTÉM BpV

INVESTOR	KRAJSKÁ SPRÁVA A ÚDRŽBA SILNIC KARLOVARSKÉHO KRAJE Chebská 282, 356 01 Sokolov	KRAJSKÁ SPRÁVA A ÚDRŽBA SILNIC KARLOVARSKÉHO KRAJE, PŘÍSPĚVATELSKÁ ORGANIZACE
----------	--------------------------------------------------------------------------------------	----------------------------------------------------------------------------------

SO 201	MODERNIZACE MOSTU EV.Č. 220 9 - 3 NOVÉ HAMRY
--------	----------------------------------------------

STAVBA	MODERNIZACE MOSTŮ V KARLOVARSKÉM KRAJI (4) MODERNIZACE MOSTU EV.Č. 220 9 - 3 NOVÉ HAMRY	S.A.W. CONSULTING s.r.o. Praha 2324, 407 47 Varnsdorf středisko UL: Božetěšická 216/34, 400 01 Ústí n. L. web: www.sawconsulting.cz e-mail: info@sawconsulting.cz
VYPRACOVAL	ZODPOVĚDNÝ PROJEKTANT	TECHNICKÁ KONTROLA
ZLATA BRADÁČOVÁ, DIS.	JAROSLAV ZAVADIL, DIS.	ING. LIBOR VYKOUKAL
DATUM	ZAKÁZKOVÉ ČÍSLO	INVESTOR
01/2021	2020-054	KSÚS KK
STUPEŇ	DATUM	DUSP/PDPS
MĚŘÍTKO	1:100, 1:50	
PŘÍLOHA	Č. PŘÍLOHY	PARE
TVAR NOSNÉ KONSTRUKCE	7	